

Приложение № 1
к постановлению администрации муниципального образования "Нижнеудинский район"

от « » г №

СХЕМА РАСПОЛОЖЕНИЯ ГРАНИЦ ПУБЛИЧНОГО СЕРВИТУТА

Система координат: МСК -38, зона 2

Площадь публичного сервитута :167 м²

Площадь испрашиваемого публичного сервитута в отношении земельного участка с кадастровым номером
38:11:130402:210, 167 кв. м.

Обозначение характерных точек границ	Координаты. м	
	X	Y
1	2	3
:ПС1/1		
1	644476.79	2237630.42
2	644477.23	2237629.52
3	644478.13	2237629.96
4	644477.69	2237630.86
1	644476.79	2237630.42
:ПС1/2		
5	643951.93	2238487.75
6	643953.41	2238488.14
7	643952.64	2238491.04
8	643951.16	2238490.65
5	643951.93	2238487.75
:ПС1/3		
9	644250.53	2237633.13
10	644250.02	2237634.45
11	644247.25	2237633.38
12	644247.76	2237632.06
9	644250.53	2237633.13
:ПС1/4		
13	643951.13	2238494.86
14	643951.40	2238494.95
15	643950.19	2238498.54
16	643949.92	2238498.45
13	643951.13	2238494.86
:ПС1/5		
17	643815.05	2238836.76
18	643818.69	2238840.67
19	643818.48	2238840.86
20	643814.85	2238836.95
17	643815.05	2238836.76
:ПС1/6		
21	643950.94	2238484.91
22	643947.13	2238482.73
23	643947.27	2238482.48
24	643951.08	2238484.66
21	643950.94	2238484.91
:ПС1/7		
25	643814.00	2238389.56
26	643813.19	2238388.99
27	643813.76	2238388.17
28	643814.58	2238388.74
25	643814.00	2238389.56
:ПС1/8		
29	643777.09	2238363.68
30	643776.27	2238363.10
31	643776.85	2238362.28
32	643777.67	2238362.86
29	643777.09	2238363.68
:ПС1/9		
33	643757.30	2238413.41
34	643757.86	2238414.23
35	643757.04	2238414.80
36	643756.47	2238413.97
33	643757.30	2238413.41
:ПС1/10		
37	643750.96	2238403.89

38	643750.41	2238404.73
39	643749.57	2238404.19
40	643750.12	2238403.35
37	643750.96	2238403.89
:ICI/11		
41	643728.45	2238464.56
42	643728.74	2238465.52
43	643727.78	2238465.80
44	643727.49	2238464.84
41	643728.45	2238464.56
:ICI/12		
45	643723.21	2238446.24
46	643723.07	2238447.23
47	643722.08	2238447.09
48	643722.22	2238446.10
45	643723.21	2238446.24
:ICI/13		
49	643795.52	2238333.73
50	643796.06	2238332.89
51	643796.90	2238333.43
52	643796.37	2238334.27
49	643795.52	2238333.73
:ICI/14		
53	643814.90	2238302.62
54	643815.44	2238301.77
55	643816.28	2238302.31
56	643815.75	2238303.15
53	643814.90	2238302.62
:ICI/15		
57	643867.12	2238242.57
58	643868.01	2238243.03
59	643867.55	2238243.91
60	643866.66	2238243.46
57	643867.12	2238242.57
:ICI/16		
61	643855.38	2238241.00
62	643857.07	2238237.78
63	643857.31	2238237.91
64	643855.63	2238241.13
61	643855.38	2238241.00
:ICI/17		
65	643956.45	2238482.07
66	643956.71	2238482.19
67	643955.17	2238485.50
68	643954.92	2238485.39
65	643956.45	2238482.07
:ICI/18		
69	643970.25	2238446.12
70	643971.17	2238446.51
71	643970.78	2238447.43
72	643969.86	2238447.04
69	643970.25	2238446.12
:ICI/19		
73	643986.82	2238404.92
74	643987.18	2238403.98
75	643988.11	2238404.34
76	643987.75	2238405.27
73	643986.82	2238404.92
:ICI/20		
77	644002.92	2238363.13
78	644003.28	2238362.20
79	644004.22	2238362.56
80	644003.86	2238363.49
77	644002.92	2238363.13
:ICI/21		
81	644055.08	2238210.12
82	644055.41	2238209.89
83	644056.90	2238212.00
84	644056.58	2238212.23
81	644055.08	2238210.12
:ICI/22		
85	644139.83	2238105.31
86	644140.10	2238105.38

87	644139.25	2238108.86
88	644138.98	2238108.79
85	644139.83	2238105.31
:ICI/23		
89	644173.50	2238116.42
90	644174.44	2238116.75
91	644174.11	2238117.70
92	644173.17	2238117.36
89	644173.50	2238116.42
:ICI/24		
93	644250.86	2238143.56
94	644251.05	2238143.79
95	644248.45	2238145.88
96	644248.26	2238145.65
93	644250.86	2238143.56
:ICI/25		
97	644126.56	2238512.31
98	644127.49	2238512.70
99	644127.10	2238513.62
100	644126.18	2238513.23
97	644126.56	2238512.31
:ICI/26		
101	644147.64	2238521.69
102	644143.81	2238524.71
103	644143.81	2238520.17
101	644147.64	2238521.69
:ICI/27		
104	644167.80	2238533.25
105	644168.66	2238533.76
106	644168.15	2238534.62
107	644167.29	2238534.11
104	644167.80	2238533.25
:ICI/28		
108	644168.73	2238480.37
109	644169.15	2238479.47
110	644170.06	2238479.89
111	644169.64	2238480.79
108	644168.73	2238480.37
:ICI/29		
112	644179.53	2238453.52
113	644179.90	2238452.60
114	644180.83	2238452.97
115	644180.46	2238453.90
112	644179.53	2238453.52
:ICI/30		
116	644127.86	2238560.81
117	644127.40	2238561.70
118	644126.51	2238561.24
119	644126.97	2238560.35
116	644127.86	2238560.81
:ICI/31		
120	644094.30	2238625.83
121	644093.84	2238626.72
122	644092.95	2238626.26
123	644093.41	2238625.37
120	644094.30	2238625.83
:ICI/32		
124	644053.85	2238703.60
125	644053.37	2238704.48
126	644052.49	2238704.01
127	644052.96	2238703.13
124	644053.85	2238703.60
:ICI/33		
128	644054.12	2238740.51
129	644055.11	2238740.44
130	644055.19	2238741.43
131	644054.19	2238741.51
128	644054.12	2238740.51
:ICI/34		
132	644032.36	2238742.44
133	644031.87	2238743.31
134	644031.00	2238742.83
135	644031.48	2238741.95

132	644032.36	2238742.44
:IC1/35		
136	644013.83	2238775.73
137	644012.26	2238779.26
138	644012.00	2238779.15
139	644013.58	2238775.62
136	644013.83	2238775.73
:IC1/36		
140	643827.71	2238855.84
141	643828.22	2238856.70
142	643827.36	2238857.21
143	643826.85	2238856.35
140	643827.71	2238855.84
:IC1/37		
144	643845.20	2238884.63
145	643845.71	2238885.49
146	643844.86	2238886.01
147	643844.34	2238885.15
144	643845.20	2238884.63
:IC1/38		
148	643863.28	2238914.51
149	643863.79	2238915.37
150	643862.94	2238915.88
151	643862.42	2238915.02
148	643863.28	2238914.51
:IC1/39		
152	643863.32	2238970.82
153	643862.71	2238971.61
154	643861.92	2238971.00
155	643862.53	2238970.21
152	643863.32	2238970.82
:IC1/40		
156	643831.68	2239008.00
157	643831.03	2239008.76
158	643830.27	2239008.12
159	643830.91	2239007.35
156	643831.68	2239008.00
:IC1/41		
160	643810.85	2239032.95
161	643810.21	2239033.72
162	643809.44	2239033.09
163	643810.07	2239032.32
160	643810.85	2239032.95
:IC1/42		
164	643784.41	2239065.85
165	643783.79	2239066.64
166	643783.00	2239066.02
167	643783.62	2239065.24
164	643784.41	2239065.85
:IC1/43		
168	643762.58	2239095.04
169	643759.62	2239097.58
170	643759.43	2239097.37
171	643762.40	2239094.83
168	643762.58	2239095.04
:IC1/44		
172	643918.17	2238462.76
173	643917.35	2238462.19
174	643917.92	2238461.37
175	643918.74	2238461.94
172	643918.17	2238462.76
:IC1/45		
176	643886.13	2238440.16
177	643885.31	2238439.59
178	643885.89	2238438.77
179	643886.70	2238439.34
176	643886.13	2238440.16
:IC1/46		
180	643850.06	2238414.81
181	643849.24	2238414.23
182	643849.82	2238413.42
183	643850.64	2238413.99
180	643850.06	2238414.81

:IC1/47		
184	643835.94	2238269.96
185	643836.49	2238269.12
186	643837.33	2238269.66
187	643836.78	2238270.50
184	643835.94	2238269.96
:IC1/48		
188	644018.53	2238322.74
189	644018.84	2238321.79
190	644019.79	2238322.11
191	644019.48	2238323.06
188	644018.53	2238322.74
:IC1/49		
192	644030.32	2238286.78
193	644030.64	2238285.83
194	644031.59	2238286.14
195	644031.27	2238287.09
192	644030.32	2238286.78
:IC1/50		
196	644042.61	2238249.44
197	644042.91	2238248.49
198	644043.87	2238248.79
199	644043.56	2238249.74
196	644042.61	2238249.44
:IC1/51		
200	644078.31	2238181.67
201	644078.94	2238180.90
202	644079.71	2238181.53
203	644079.08	2238182.31
200	644078.31	2238181.67
:IC1/52		
204	644102.58	2238151.51
205	644103.20	2238150.73
206	644103.99	2238151.36
207	644103.36	2238152.14
204	644102.58	2238151.51
:IC1/53		
208	644124.00	2238124.59
209	644124.63	2238123.81
210	644125.41	2238124.43
211	644124.78	2238125.21
208	644124.00	2238124.59
:IC1/54		
212	644268.48	2238166.95
213	644269.08	2238167.76
214	644268.27	2238168.35
215	644267.68	2238167.54
212	644268.48	2238166.95
:IC1/55		
216	644285.86	2238190.75
217	644285.95	2238191.05
218	644282.83	2238191.91
219	644282.74	2238191.61
216	644285.86	2238190.75
:IC1/56		
220	644210.46	2238129.75
221	644211.41	2238130.08
222	644211.08	2238131.02
223	644210.13	2238130.69
220	644210.46	2238129.75
:IC1/57		
224	644007.59	2238461.90
225	644008.52	2238462.29
226	644008.13	2238463.21
227	644007.21	2238462.83
224	644007.59	2238461.90
:IC1/58		
228	644050.94	2238480.08
229	644051.86	2238480.48
230	644051.46	2238481.40
231	644050.54	2238481.00
228	644050.94	2238480.08
:IC1/59		

232	644089.06	2238496.69
233	644089.98	2238497.08
234	644089.59	2238498.00
235	644088.67	2238497.61
232	644089.06	2238496.69
:IC1/60		
236	644073.39	2238666.06
237	644072.93	2238666.95
238	644072.05	2238666.49
239	644072.51	2238665.60
236	644073.39	2238666.06
:IC1/61		
240	644113.88	2238588.13
241	644113.42	2238589.02
242	644112.53	2238588.56
243	644112.99	2238587.67
240	644113.88	2238588.13
:IC1/62		
244	644087.53	2238683.45
245	644088.16	2238684.23
246	644087.39	2238684.86
247	644086.76	2238684.09
244	644087.53	2238683.45
:IC1/63		
248	643943.56	2238579.52
249	643944.46	2238579.96
250	643944.02	2238580.86
251	643943.12	2238580.41
248	643943.56	2238579.52
:IC1/64		
252	643925.75	2238625.67
253	643926.41	2238626.41
254	643925.67	2238627.08
255	643925.00	2238626.34
252	643925.75	2238625.67
:IC1/65		
256	643898.84	2238691.03
257	643899.67	2238691.59
258	643899.11	2238692.42
259	643898.28	2238691.86
256	643898.84	2238691.03
:IC1/66		
260	643764.36	2239121.97
261	643764.53	2239122.95
262	643763.55	2239123.12
263	643763.38	2239122.14
260	643764.36	2239121.97
:IC1/67		
264	644113.57	2238631.84
265	644114.52	2238632.14
266	644114.22	2238633.10
267	644113.27	2238632.79
264	644113.57	2238631.84
:IC1/68		
268	644251.28	2237626.72
269	644251.41	2237623.11
270	644251.69	2237623.12
271	644251.56	2237626.73
268	644251.28	2237626.72
:IC1/69		
272	644262.70	2237418.43
273	644262.47	2237418.10
274	644264.56	2237416.68
275	644264.79	2237417.01
272	644262.70	2237418.43
:IC1/70		
276	644232.79	2237396.07
277	644231.97	2237395.50
278	644232.53	2237394.68
279	644233.36	2237395.24
276	644232.79	2237396.07
:IC1/71		
280	644195.43	2237372.97

281	644195.22	2237372.72
282	644197.53	2237370.72
283	644197.74	2237370.96
280	644195.43	2237372.97
:IC1/72		
284	644159.78	2237360.48
285	644158.79	2237360.31
286	644158.96	2237359.32
287	644159.94	2237359.49
284	644159.78	2237360.48
:IC1/73		
288	644114.54	2237358.01
289	644113.54	2237357.96
290	644113.58	2237356.96
291	644114.58	2237357.01
288	644114.54	2237358.01
:IC1/74		
292	644035.69	2237353.86
293	644034.21	2237354.28
294	644034.03	2237353.65
295	644035.52	2237353.24
292	644035.69	2237353.86
:IC1/75		
296	644003.81	2237352.38
297	644002.81	2237352.33
298	644002.86	2237351.33
299	644003.86	2237351.38
296	644003.81	2237352.38
:IC1/76		
300	643961.81	2237350.83
301	643961.48	2237351.15
302	643959.96	2237349.64
303	643960.29	2237349.31
300	643961.81	2237350.83
:IC1/77		
304	643944.02	2237374.95
305	643943.47	2237375.79
306	643942.64	2237375.24
307	643943.19	2237374.40
304	643944.02	2237374.95
:IC1/78		
308	643929.10	2237397.62
309	643928.55	2237398.46
310	643927.71	2237397.91
311	643928.26	2237397.07
308	643929.10	2237397.62
:IC1/79		
312	643938.12	2237400.29
313	643939.08	2237400.59
314	643938.78	2237401.54
315	643937.82	2237401.24
312	643938.12	2237400.29
:IC1/80		
316	644001.00	2237404.99
317	644000.22	2237405.62
318	643999.59	2237404.84
319	644000.37	2237404.21
316	644001.00	2237404.99
:IC1/81		
320	644032.44	2237379.71
321	644031.46	2237379.54
322	644031.63	2237378.55
323	644032.62	2237378.72
320	644032.44	2237379.71
:IC1/82		
324	644049.36	2237408.88
325	644048.84	2237408.03
326	644049.70	2237407.51
327	644050.22	2237408.37
324	644049.36	2237408.88
:IC1/83		
328	644321.68	2237536.58
329	644324.35	2237537.95

330	644324.20	2237538.25
331	644321.53	2237536.88
328	644321.68	2237536.58
:PC1/84		
332	644341.76	2237495.10
333	644341.36	2237496.02
334	644340.44	2237495.63
335	644340.83	2237494.71
332	644341.76	2237495.10
:PC1/85		
336	644359.82	2237455.19
337	644359.40	2237456.09
338	644358.49	2237455.66
339	644358.92	2237454.76
336	644359.82	2237455.19
:PC1/86		
340	644372.25	2237430.10
341	644371.81	2237430.99
342	644370.91	2237430.55
343	644371.35	2237429.66
340	644372.25	2237430.10
:PC1/87		
344	644389.98	2237393.88
345	644389.45	2237394.72
346	644388.60	2237394.19
347	644389.14	2237393.34
344	644389.98	2237393.88
:PC1/88		
348	644414.72	2237355.30
349	644414.19	2237356.15
350	644413.34	2237355.62
351	644413.87	2237354.77
348	644414.72	2237355.30
:PC1/89		
352	644361.38	2237560.17
353	644362.23	2237560.69
354	644361.72	2237561.54
355	644360.86	2237561.03
352	644361.38	2237560.17
:PC1/90		
356	644400.18	2237583.18
357	644401.04	2237583.70
358	644400.53	2237584.56
359	644399.67	2237584.04
356	644400.18	2237583.18
:PC1/91		
360	644440.02	2237607.04
361	644440.88	2237607.56
362	644440.37	2237608.41
363	644439.51	2237607.90
360	644440.02	2237607.04
:PC1/92		
364	644464.85	2237667.49
365	644464.51	2237668.43
366	644463.57	2237668.08
367	644463.91	2237667.14
364	644464.85	2237667.49
:PC1/93		
368	644408.86	2237821.86
369	644408.52	2237822.80
370	644407.58	2237822.46
371	644407.92	2237821.52
368	644408.86	2237821.86
:PC1/94		
372	644374.95	2237916.78
373	644374.61	2237917.72
374	644373.67	2237917.38
375	644374.01	2237916.44
372	644374.95	2237916.78
:PC1/95		
376	644048.74	2237790.42
377	644049.39	2237787.94
378	644049.77	2237788.04

379	644049.13	2237790.52
376	644048.74	2237790.42
:ПІСІ/96		
380	644014.81	2237835.52
381	644015.73	2237835.12
382	644016.13	2237836.03
383	644015.21	2237836.44
380	644014.81	2237835.52
:ПІСІ/97		
384	643981.84	2237913.27
385	643981.27	2237912.45
386	643982.09	2237911.88
387	643982.66	2237912.70
384	643981.84	2237913.27
:ПІСІ/98		
388	643998.76	2237937.08
389	643998.60	2237936.80
390	644001.48	2237935.23
391	644001.64	2237935.51
388	643998.76	2237937.08
:ПІСІ/99		
392	644130.25	2237978.85
393	644126.98	2237978.24
394	644131.18	2237976.74
392	644130.25	2237978.85
:ПІСІ/100		
395	644163.82	2237937.48
396	644164.73	2237937.05
397	644165.16	2237937.95
398	644164.25	2237938.38
395	644163.82	2237937.48
:ПІСІ/101		
399	644174.52	2237853.25
400	644174.22	2237854.21
401	644173.26	2237853.91
402	644173.56	2237852.95
399	644174.52	2237853.25
:ПІСІ/102		
403	644188.26	2237813.80
404	644187.93	2237814.75
405	644186.98	2237814.42
406	644187.31	2237813.47
403	644188.26	2237813.80
:ПІСІ/103		
407	644200.22	2237779.28
408	644199.90	2237780.23
409	644198.95	2237779.90
410	644199.28	2237778.96
407	644200.22	2237779.28
:ПІСІ/104		
411	644227.17	2237741.72
412	644228.05	2237742.20
413	644227.57	2237743.08
414	644226.69	2237742.60
411	644227.17	2237741.72
:ПІСІ/105		
415	644215.33	2237735.15
416	644215.01	2237736.10
417	644214.06	2237735.77
418	644214.39	2237734.83
415	644215.33	2237735.15
:ПІСІ/106		
419	644228.97	2237695.75
420	644228.66	2237696.70
421	644227.71	2237696.39
422	644228.02	2237695.44
419	644228.97	2237695.75
:ПІСІ/107		
423	644242.68	2237693.67
424	644243.67	2237693.54
425	644243.80	2237694.53
426	644242.81	2237694.66
423	644242.68	2237693.67

:ПІСІ/108		
427	644239.78	2237662.31
428	644239.46	2237663.26
429	644238.51	2237662.94
430	644238.83	2237661.99
427	644239.78	2237662.31
:ПІСІ/109		
431	644257.07	2237656.07
432	644257.56	2237656.94
433	644256.69	2237657.44
434	644256.20	2237656.57
431	644257.07	2237656.07
:ПІСІ/110		
435	644292.10	2237594.66
436	644291.64	2237595.54
437	644290.75	2237595.08
438	644291.21	2237594.19
435	644292.10	2237594.66
:ПІСІ/111		
439	644307.05	2237567.36
440	644306.55	2237568.23
441	644305.68	2237567.73
442	644306.18	2237566.86
439	644307.05	2237567.36
:ПІСІ/112		
443	644263.07	2237436.30
444	644263.12	2237435.30
445	644264.12	2237435.36
446	644264.06	2237436.35
443	644263.07	2237436.30
:ПІСІ/113		
447	644254.28	2237586.10
448	644254.34	2237585.10
449	644255.34	2237585.17
450	644255.27	2237586.16
447	644254.28	2237586.10
:ПІСІ/114		
451	644495.74	2237591.30
452	644496.17	2237590.39
453	644497.07	2237590.81
454	644496.65	2237591.72
451	644495.74	2237591.30
:ПІСІ/115		
455	644514.51	2237549.16
456	644514.94	2237548.26
457	644515.84	2237548.68
458	644515.42	2237549.59
455	644514.51	2237549.16
:ПІСІ/116		
459	644070.32	2237356.26
460	644069.32	2237356.21
461	644069.38	2237355.21
462	644070.37	2237355.26
459	644070.32	2237356.26
:ПІСІ/117		
463	644023.56	2237865.16
464	644023.88	2237864.21
465	644024.83	2237864.53
466	644024.51	2237865.48
463	644023.56	2237865.16
:ПІСІ/118		
467	644011.09	2237900.50
468	644012.04	2237900.83
469	644011.71	2237901.77
470	644010.77	2237901.44
467	644011.09	2237900.50
:ПІСІ/119		
471	644161.34	2237895.23
472	644160.99	2237896.17
473	644160.05	2237895.82
474	644160.40	2237894.89
471	644161.34	2237895.23
:ПІСІ/120		

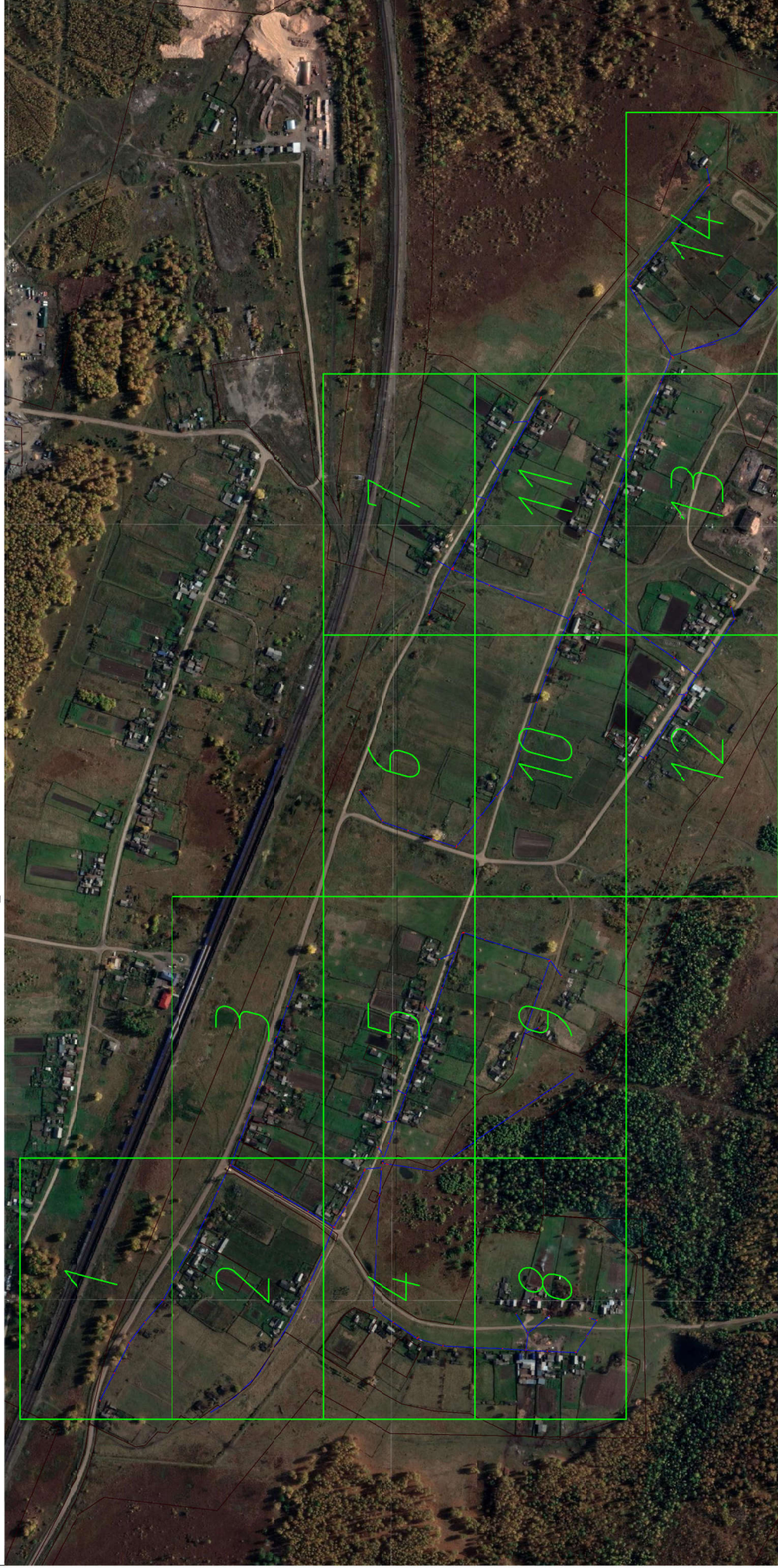
475	644185.86	2237866.18
476	644186.52	2237866.92
477	644185.78	2237867.59
478	644185.11	2237866.84
475	644185.86	2237866.18
:ΠC1/121		
479	644672.40	2237276.98
480	644672.83	2237276.86
481	644673.48	2237279.10
482	644673.06	2237279.22
479	644672.40	2237276.98
:ΠC1/122		
483	644651.01	2237319.25
484	644651.45	2237318.36
485	644652.35	2237318.80
486	644651.91	2237319.70
483	644651.01	2237319.25
:ΠC1/123		
487	644628.98	2237364.36
488	644629.50	2237363.51
489	644630.35	2237364.03
490	644629.83	2237364.88
487	644628.98	2237364.36
:ΠC1/124		
491	644605.90	2237395.32
492	644606.54	2237394.55
493	644607.31	2237395.18
494	644606.67	2237395.95
491	644605.90	2237395.32
:ΠC1/125		
495	644556.63	2237470.32
496	644557.12	2237469.45
497	644557.99	2237469.93
498	644557.51	2237470.81
495	644556.63	2237470.32
:ΠC1/126		
499	644535.41	2237507.36
500	644535.56	2237506.88
501	644537.50	2237507.47
502	644537.35	2237507.95
499	644535.41	2237507.36
:ΠC1/127		
503	644579.17	2237428.32
504	644579.60	2237427.82
505	644580.76	2237428.81
506	644580.33	2237429.31
503	644579.17	2237428.32
:ΠC1/128		
507	644449.68	2237707.74
508	644449.34	2237708.68
509	644448.40	2237708.34
510	644448.74	2237707.40
507	644449.68	2237707.74
:ΠC1/129		
511	644436.63	2237745.84
512	644436.30	2237746.78
513	644435.35	2237746.45
514	644435.69	2237745.50
511	644436.63	2237745.84
:ΠC1/130		
515	644423.56	2237781.76
516	644423.22	2237782.70
517	644422.28	2237782.36
518	644422.62	2237781.42
515	644423.56	2237781.76
:ΠC1/131		
519	644392.76	2237867.50
520	644392.43	2237868.45
521	644391.48	2237868.12
522	644391.82	2237867.17
519	644392.76	2237867.50
:ΠC1/132		
523	644247.43	2237639.65

524	644246.33	2237641.80
525	644245.96	2237641.60
526	644247.06	2237639.46
523	644247.43	2237639.65
:ПЦИ/133		
527	644140.46	2237948.60
528	644141.36	2237948.17
529	644141.79	2237949.07
530	644140.89	2237949.50
527	644140.46	2237948.60
:ПЦИ/134		
531	644278.57	2237620.87
532	644276.92	2237624.61
533	644276.66	2237624.50
534	644278.32	2237620.75
531	644278.57	2237620.87
:ПЦИ/135		
535	644097.24	2237968.37
536	644096.29	2237968.06
537	644096.59	2237967.11
538	644097.55	2237967.42
535	644097.24	2237968.37
:ПЦИ/136		
539	644054.28	2237955.06
540	644053.32	2237954.77
541	644053.62	2237953.81
542	644054.58	2237954.11
539	644054.28	2237955.06
:ПЦИ/137		
543	644194.56	2237838.94
544	644194.81	2237839.91
545	644193.84	2237840.16
546	644193.59	2237839.19
543	644194.56	2237838.94
:ПЦИ/138		
547	643924.18	2238569.85
548	643923.83	2238570.78
549	643922.89	2238570.43
550	643923.24	2238569.50
547	643924.18	2238569.85
:ПЦИ/139		
551	643909.93	2238607.77
552	643909.57	2238608.70
553	643908.64	2238608.34
554	643909.00	2238607.41
551	643909.93	2238607.77
:ПЦИ/140		
555	643895.59	2238644.44
556	643895.23	2238645.37
557	643894.30	2238645.01
558	643894.66	2238644.08
555	643895.59	2238644.44
:ПЦИ/141		
559	643849.15	2238763.92
560	643848.79	2238764.85
561	643847.86	2238764.49
562	643848.22	2238763.55
559	643849.15	2238763.92
:ПЦИ/142		
563	643834.42	2238801.50
564	643834.05	2238802.44
565	643833.12	2238802.07
566	643833.49	2238801.14
563	643834.42	2238801.50
:ПЦИ/143		
567	643808.94	2238333.33
568	643809.94	2238333.33
569	643809.94	2238334.33
570	643808.94	2238334.33
567	643808.94	2238333.33
:ПЦИ/144		
571	643937.91	2238532.53
572	643937.56	2238533.46

573	643936.62	2238533.12
574	643936.97	2238532.18
571	643937.91	2238532.53
:ΠIC1/145		
575	643881.94	2238679.47
576	643881.57	2238680.40
577	643880.64	2238680.04
578	643881.01	2238679.11
575	643881.94	2238679.47
:ΠIC1/146		
579	643863.23	2238727.11
580	643862.86	2238728.04
581	643861.93	2238727.68
582	643862.29	2238726.75
579	643863.23	2238727.11
:ΠIC1/147		
583	643877.49	2238945.54
584	643880.81	2238944.89
585	643880.87	2238945.19
586	643877.54	2238945.83
583	643877.49	2238945.54
:ΠIC1/148		
587	644239.70	2237630.89
588	644243.02	2237631.62
589	644242.95	2237631.91
590	644239.64	2237631.18
587	644239.70	2237630.89

Схема расположения границ публичного сервитута

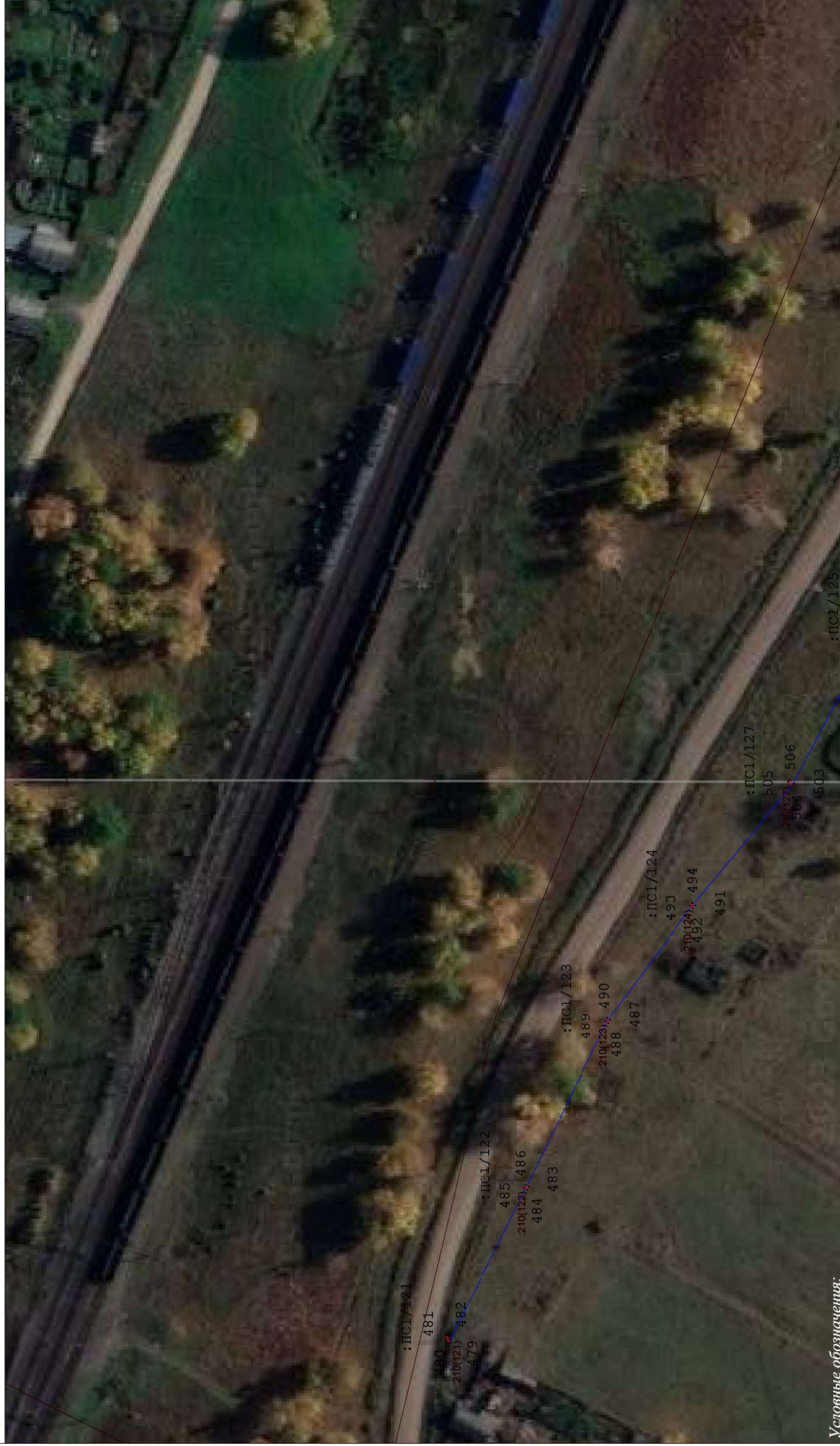
Схема размещения листов



Масштаб: 1 : 6000

- красная линия - начало образованная часть границы, сведения о которой достаточны для определения ее местоположения (образуемая граница публичного сервитута);
- черная линия - существующая часть границы, имеющаяся в ЕГРН сведения о которой достаточны для определения ее местоположения;
- синяя линия - ЭСК Шейберга-1.

Схема расположения границ публичного сервитута



Условные обозначения:

— вновь образованная часть границы, сведения о которой достаточны для определения ее местоположения (образуемая граница публичного сервитута);

— существующая часть границы, имеющаяся в ЕГРН сведения о которой достаточны для определения ее местоположения;

— ЭСК Шегберта-1;

:ПС1 - обозначение образуемого публичного сервитута;

I ... 6 - обозначения характерных точек границы публичного сервитута;

● - характеристика точки границы, сведения о которой позволяют определить ее положение на местности;

00:00:000000:000 - кадастровый номер земельного участка.

Масштаб: 1 : 1000

Схема расположения границ публичного сервитута

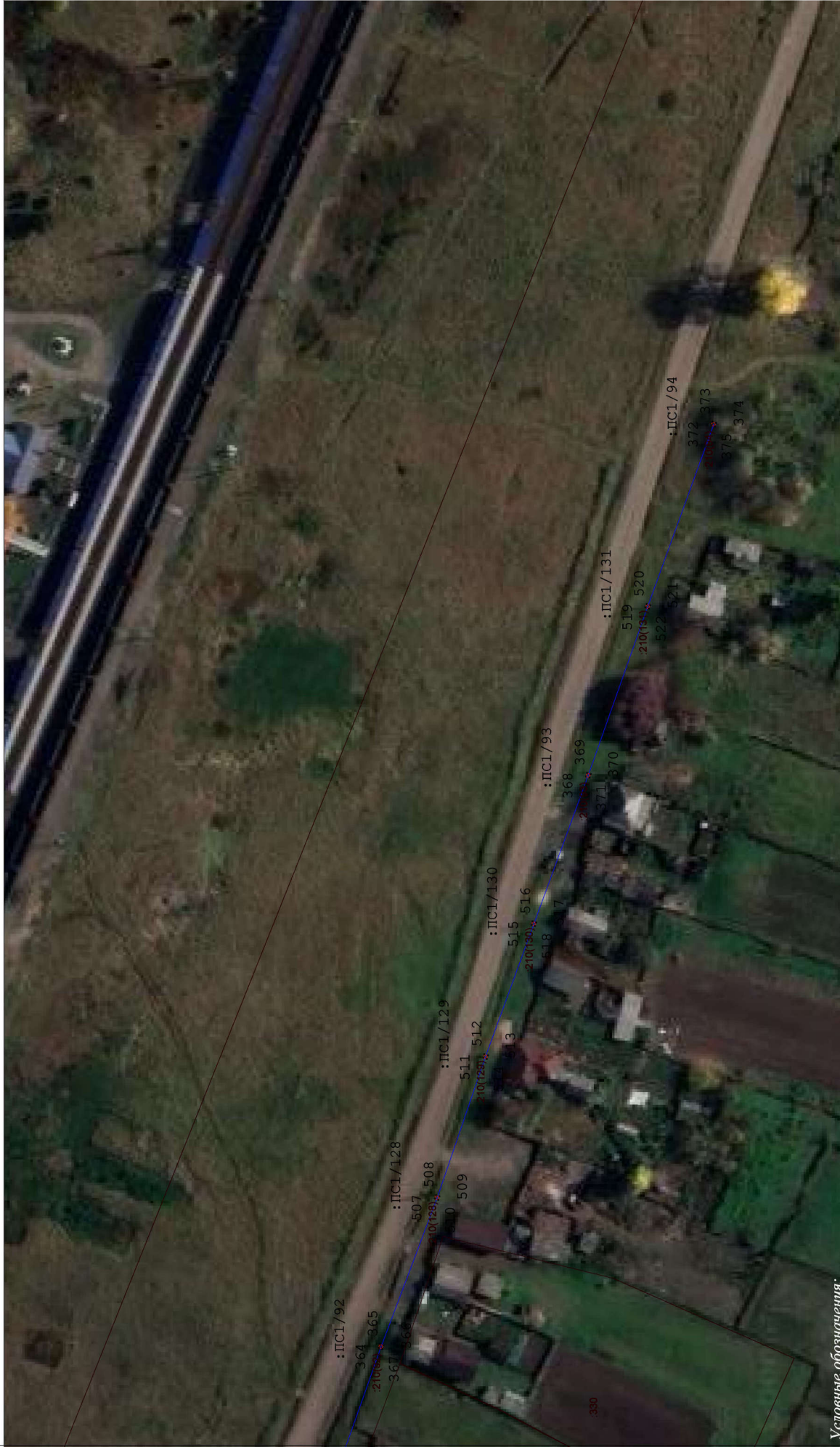


Условные обозначения:

- - линия образующая часть границы, сведения о которой достаточны для определения ее местоположения (образующая граница публичного сервитута);
- - существующая часть границы, имеющаяся в ЕТРН сведения о которой достаточны для определения ее местоположения;
- - ЭСК Шеллера-1;
- :ПС1 - обозначение образуемого публичного сервитута;
- 1 ... 6 - обозначения характерных точек границы публичного сервитута;
- - характерная точка границы, сведения о которой позволяют однозначно определить ее положение на местности;
- 00:00:000000:000 - кадастровый номер земельного участка.

Масштаб: 1 : 1000

Схема расположения границ публичного сервитута



Условные обозначения:

— вновь образованная часть границы, сведения о которой достаточны для определения ее местоположения (образуемая граница публичного сервитута);

— существующая часть границы, имеющаяся в ЕТРН сведения о которой достаточны для определения ее местоположения;

— ЭСК Шелберта-1;

:ПС1 - обозначение образуемого публичного сервитута;

1 ... 6 - обозначения характерных точек границы публичного сервитута;

● - характерная точка границы, сведения о которой позволяют однозначно определить ее положение на местности;

00:00:000000:000 - кадастровый номер земельного участка.

Масштаб: 1 : 1000

Схема расположения границ публичного сервитута



Условные обозначения:
 - черная линия - линия образованная часть границы, сведения о которой достаточны для определения ее местоположения (образующая граница публичного сервитута);
 - красная линия - существующая часть границы, имеющаяся в ЕГРН сведения о которой достаточны для определения ее местоположения;
 - черная точка - ЭСК Шеллера-1;
 - ПС1 - обозначение образуемого публичного сервитута;
 1 ... 6 - обозначения характерных точек границы публичного сервитута;
 00:00:000000:000 - кадастровый номер земельного участка.

Масштаб: 1 : 1000

Схема расположения границ публичного сервитута



Масштаб: 1 : 1000

- Условные обозначения:**
- ч-нь образованная часть границы, сведения о которой достаточны для определения ее местоположения (образуемая граница публичного сервитута);
 - существующая часть границы, имеющаяся в ЕГРН сведения о которой достаточны для определения ее местоположения;
 - ЭСК Шеллера-1;
 - :ПС1 - обозначение образуемого публичного сервитута;
 - 1 ... 6 - обозначения характерных точек границы публичного сервитута;
 - - характеристическая точка границы, сведения о которой позволяют однозначно определить ее положение на местности;
 - 00:00:000000:000 - кадастровый номер земельного участка.

Схема расположения границ публичного сервитута



Условные обозначения:
 - очертание образуемой частью границы, сведения о которой достаточны для определения ее местоположения (образуемая граница публичного сервитута);
 - существующая часть границы, имеющаяся в ЕГРН сведения о которой достаточны для определения ее местоположения;
 - ЭСК Шелбурга-1;
 :ПС1 - обозначение образуемого публичного сервитута;
 1 ... 6 - обозначения характерных точек границы публичного сервитута;
 00:00:000000:000 - кадастровый номер земельного участка.

Масштаб: 1 : 1000

Схема расположения границ публичного сервитута



Условные обозначения:

— черная линия — часть границы, сведения о которой достаточны для определения ее местоположения (образуемая граница публичного сервитута);

— красная линия — существующая часть границы, имеющаяся в ЕТРН сведения о которой достаточны для определения ее местоположения;

— ЭСК Шейерта-1;

— ПС1 — обозначение образуемого публичного сервитута;

1 ... 6 — обозначения характерных точек границы публичного сервитута;

● — характеристическая точка границы, сведения о которой позволяют однозначно определить ее положение на местности;

00:00:000000:000 — кадастровый номер земельного участка.

Масштаб: 1 : 1000

Схема расположения границ публичного сервитута



Условные обозначения:

— ч/ч образованная часть границы, сведения о которой достаточны для определения ее местоположения (образуемая граница публичного сервитута);

— существующая часть границы, имеющаяся в ЕГРН сведения о которой достаточны для определения ее местоположения;

— ЭСК Шеллерга-1;

:ПС1 - обозначение образуемого публичного сервитута;

1 ... 6 - обозначения характерных точек границы публичного сервитута;

● - характерная точка границы, сведения о которой позволяют однозначно определить ее положение на местности;

00:00:000000:000 - кадастровый номер земельного участка.

Масштаб: 1 : 1000

Схема расположения границ публичного сервитута



Условные обозначения:

— члнов образванная часть границы, сведения о которой достаточны для определения ее местоположения(образуемая граница публичного сервитута);

— существующая часть границы, имеющаяся в ЕТРН сведения о которой достаточны для определения ее местоположения;

— ЭСК Шелберга-1;

:ПС1 - обозначение образуемого публичного сервитута;

1 ... 6 - обозначения характерных точек границы публичного сервитута;

● - характеристическая точка границы, сведения о которой позволяют однозначно определить ее положение на местности;

00:00:000000:000 - кадастровый номер земельного участка.

Масштаб: 1 : 1000

Схема расположения границ публичного сервитута



Условные обозначения:

- - линия образованная часть границы, сведения о которой достаточны для определения ее местоположения (образуемая граница публичного сервитута);
- - существующая часть границы, имеющаяся в ЕТРН сведения о которой достаточны для определения ее местоположения;
- - ЭСК Шелберга-1;
- - обозначение образуемого публичного сервитута;
- - обозначения характерных точек границы публичного сервитута;
- - характеристика точки границы, сведения о которой позволяют однозначно определить ее положение на местности;
- 00:00:000000:000 - кадастровый номер земельного участка.

Масштаб: 1 : 1000

Схема расположения границ публичного сервитута



Условные обозначения:

- черной образованная часть границы, сведения о которой достаточны для определения ее местоположения (образуемая граница публичного сервитута);
- существующая часть границы, имеющаяся в ЕГРН сведения о которой достаточны для определения ее местоположения;
- ЭСК Шеллера-1;

:ПС1 - обозначение образуемого публичного сервитута;

1 ... 6 - обозначения характерных точек границы публичного сервитута;

● - характеристическая точка границы, сведения о которой позволяют однозначно определить ее положение на местности;

00:00:000000:000 - кадастровый номер земельного участка.

Масштаб: 1 : 1000

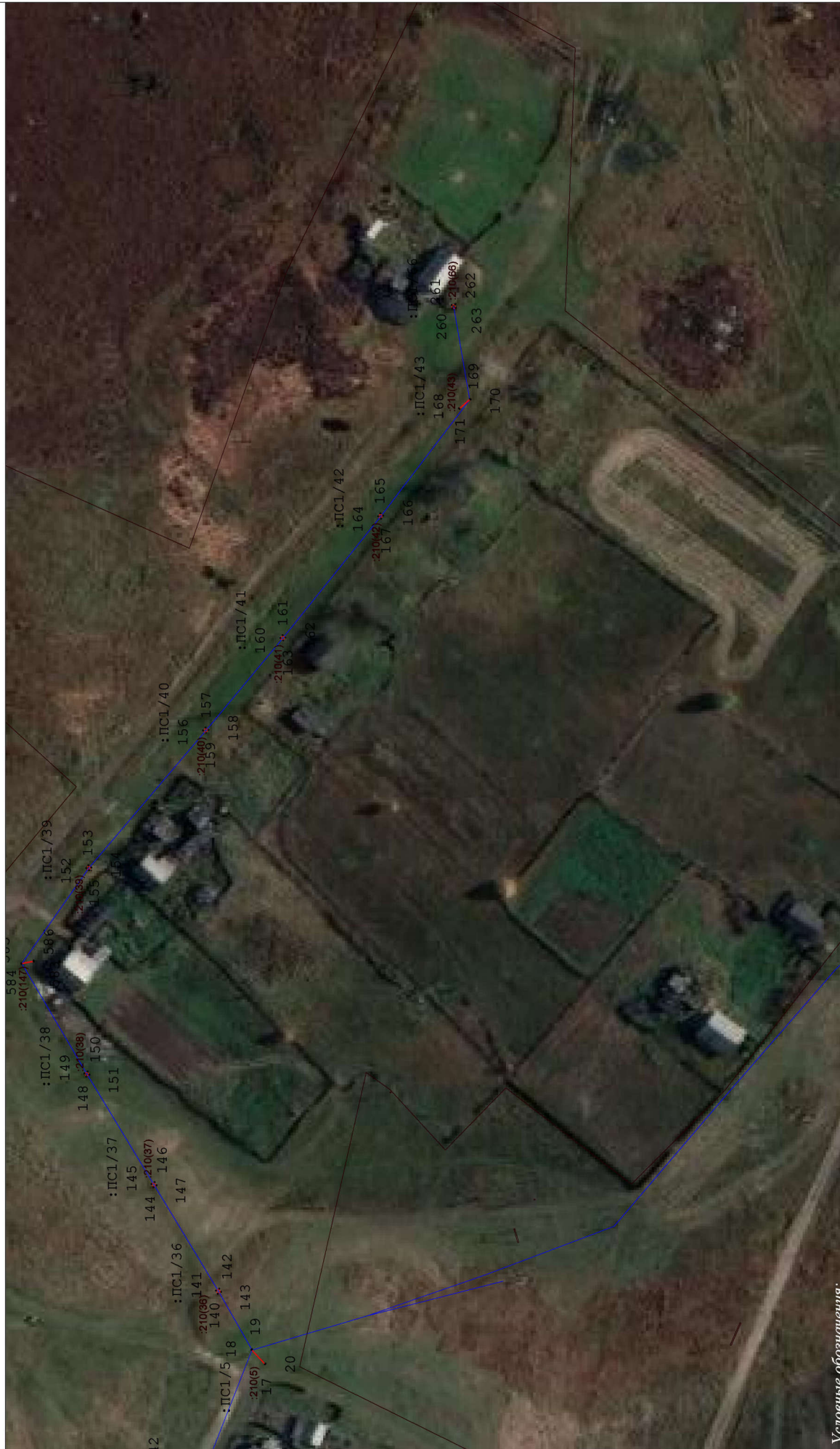
Схема расположения границ публичного сервитута



Условные обозначения:

- вновь образованная часть границы, сведения о которой достаточны для определения ее местоположения (образуемая граница публичного сервитута);
 - существующая часть границы, имеющаяся в ЕГРН, сведения о которой достаточны для определения ее местоположения;
 - ЭСК Шеллера-1;
 - обозначение образуемого публичного сервитута;
 - обозначения характерных точек границы публичного сервитута;
 - характеристическая точка границы, сведения о которой позволяют однозначно определить ее положение на местности;
 - кадастровый номер земельного участка.
- Масштаб: 1 : 1000**

Схема расположения границ публичного сервитута



Условные обозначения:

— ч/ч образованная часть границы, сведения о которой достаточны для определения ее местоположения (образуемая граница публичного сервитута);

— существующая часть границы, имеющаяся в ЕГРН, сведения о которой достаточны для определения ее местоположения;

— ЭСК Шеллера-1;

:ПС1 - обозначение образуемого публичного сервитута;

1 ... 6 - обозначения характерных точек границы публичного сервитута;

● - характерная точка границы, сведения о которой позволяют однозначно определить ее положение на местности;

00:00:000000:000 - кадастровый номер земельного участка.

Масштаб: 1 : 1000